

Volkswirtschaft & Statistik, Bildung

# **Arbeitsmarkt & Nachwuchswerbung im Maschinenbau**

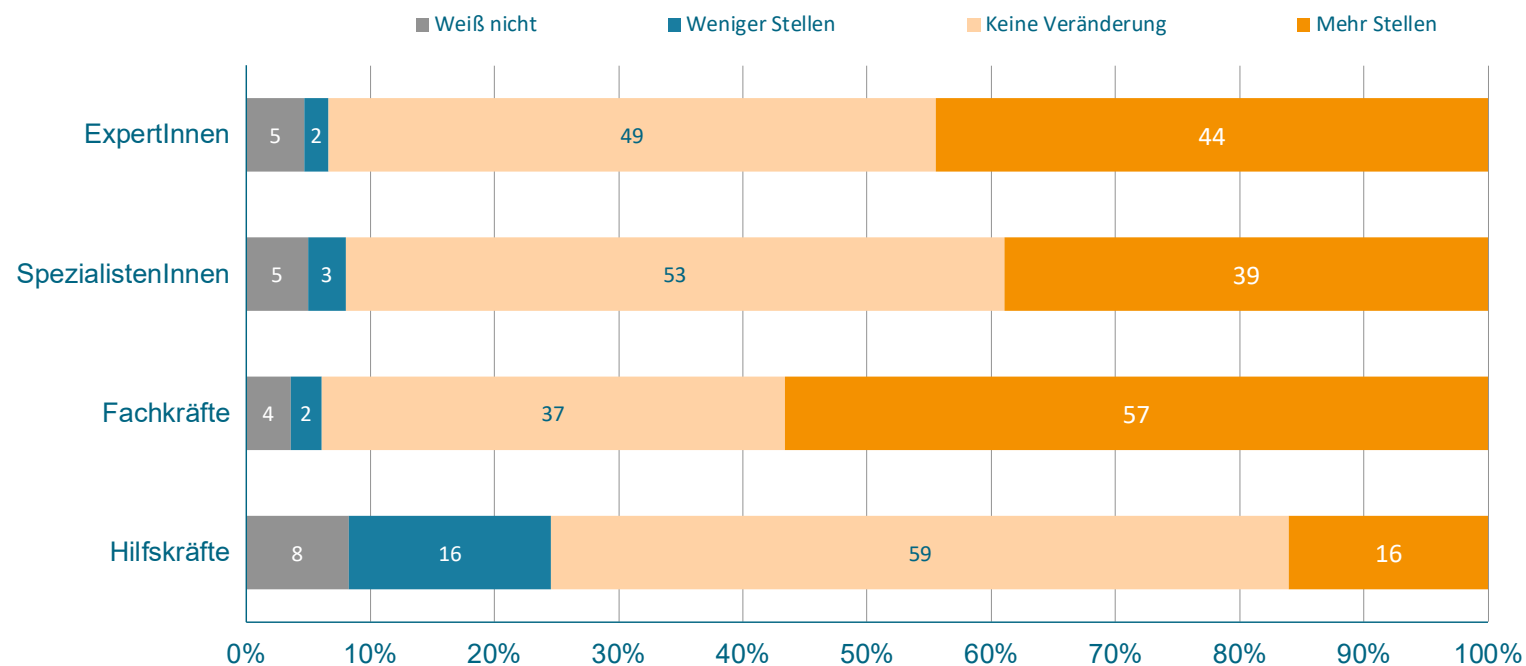
Mitgliederbefragung

Mai 2022

# Stellenangebot wird sich in kommenden Monaten deutlich erhöhen, insbesondere für Fachkräfte

Wie wird sich das Stellenangebot in Ihrem Unternehmen für die folgenden Beschäftigtengruppen innerhalb der kommenden 6 Monate entwickeln?

Angaben in Prozent der auswertbaren Rückmeldungen (N = 362)

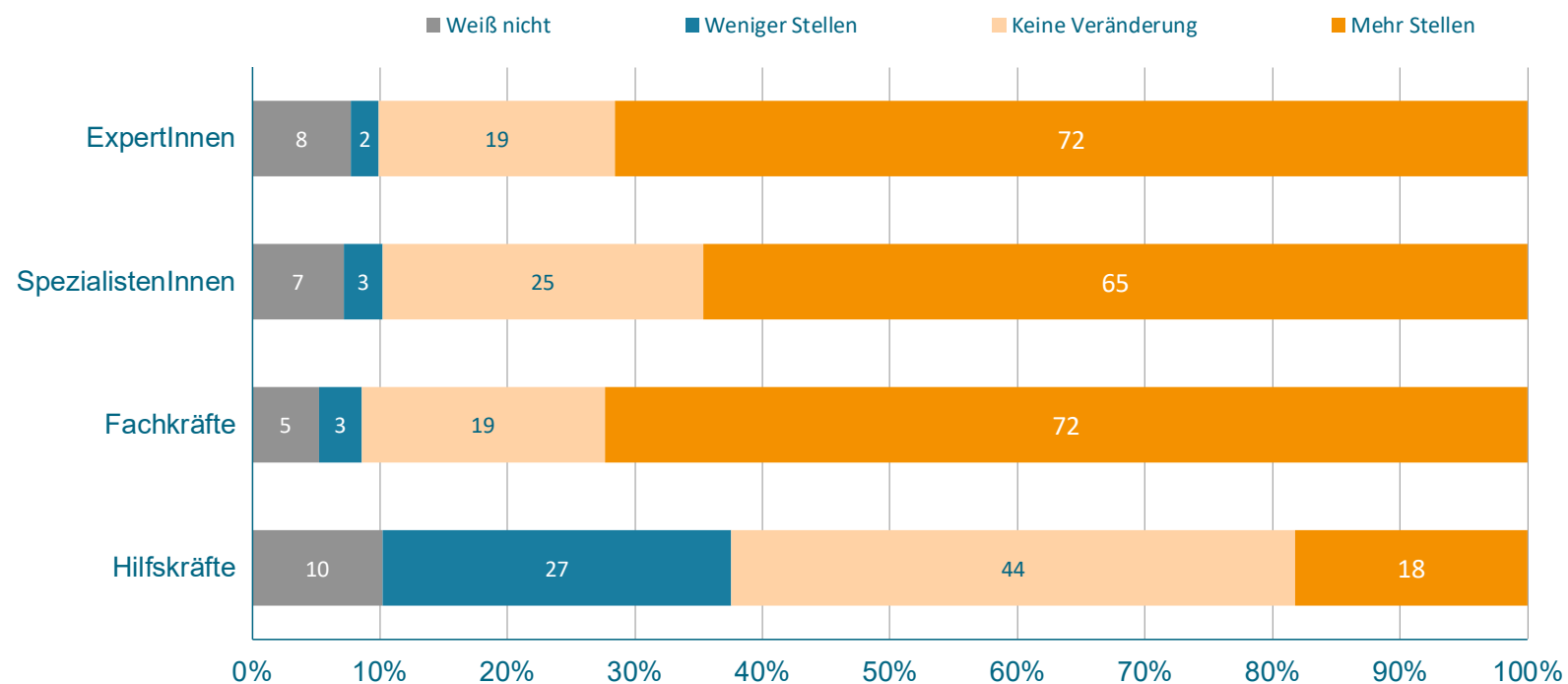


Quelle: VDMA

# Auch langfristig wird mit Ausweitung des Stellenangebots gerechnet

Und was glauben Sie wie sich das Stellenangebot in Ihrem Unternehmen in den nächsten 3 bis 5 Jahren entwickeln wird?

Angaben in Prozent der auswertbaren Rückmeldungen (N = 362)

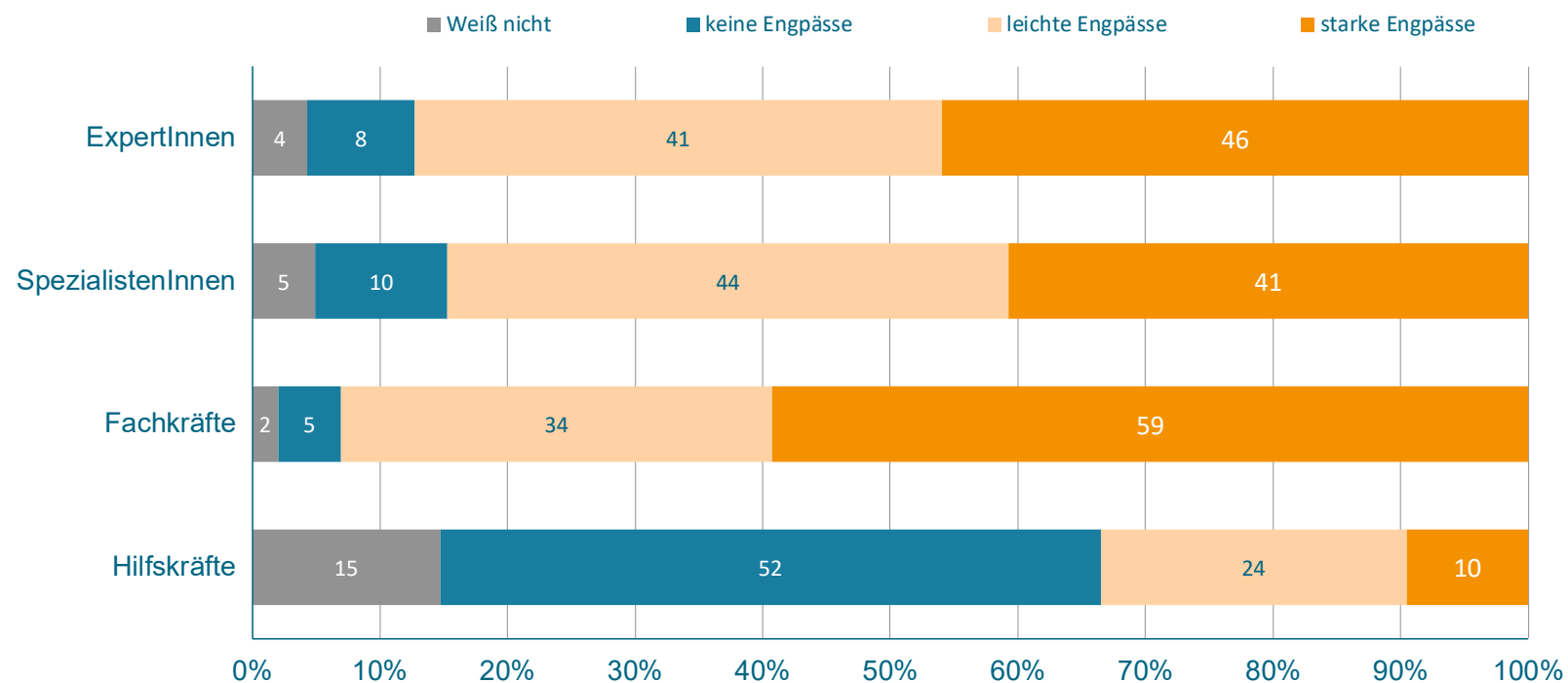


Quelle: VDMA

# 93 Prozent sehen Engpässe bei Fachkräften, 87 Prozent bei IngenieurInnen

Sehen Sie derzeit Engpässe auf dem Arbeitsmarkt bei folgenden Beschäftigtengruppen?

Angaben in Prozent der auswertbaren Rückmeldungen (N = 346)

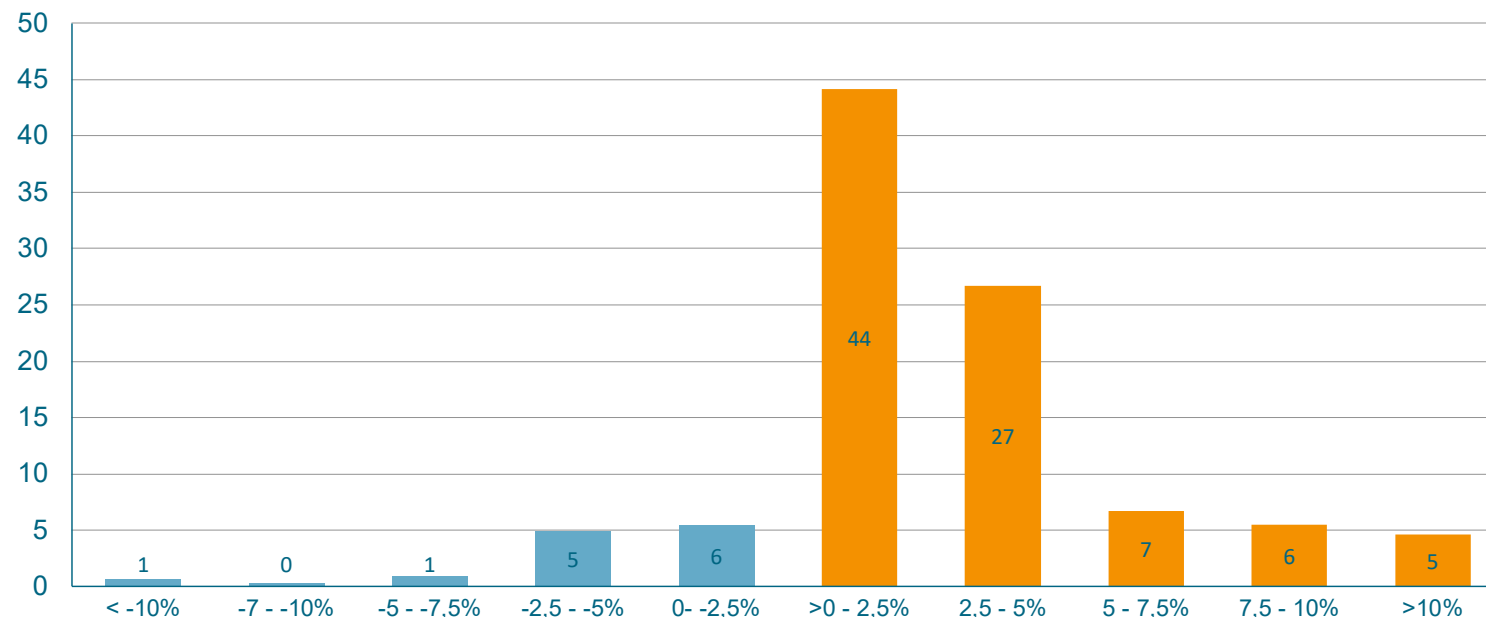


Quelle: VDMA

# 89 Prozent gehen von steigendem Personalstand aus

Insgesamt betrachtet, was denken Sie wie sich Ihr aktueller Personalstand (Stammebelegschaft) in den kommenden 6 Monaten voraussichtlich entwickeln wird?

Angaben in Prozent der auswertbaren Rückmeldungen (N = 326)

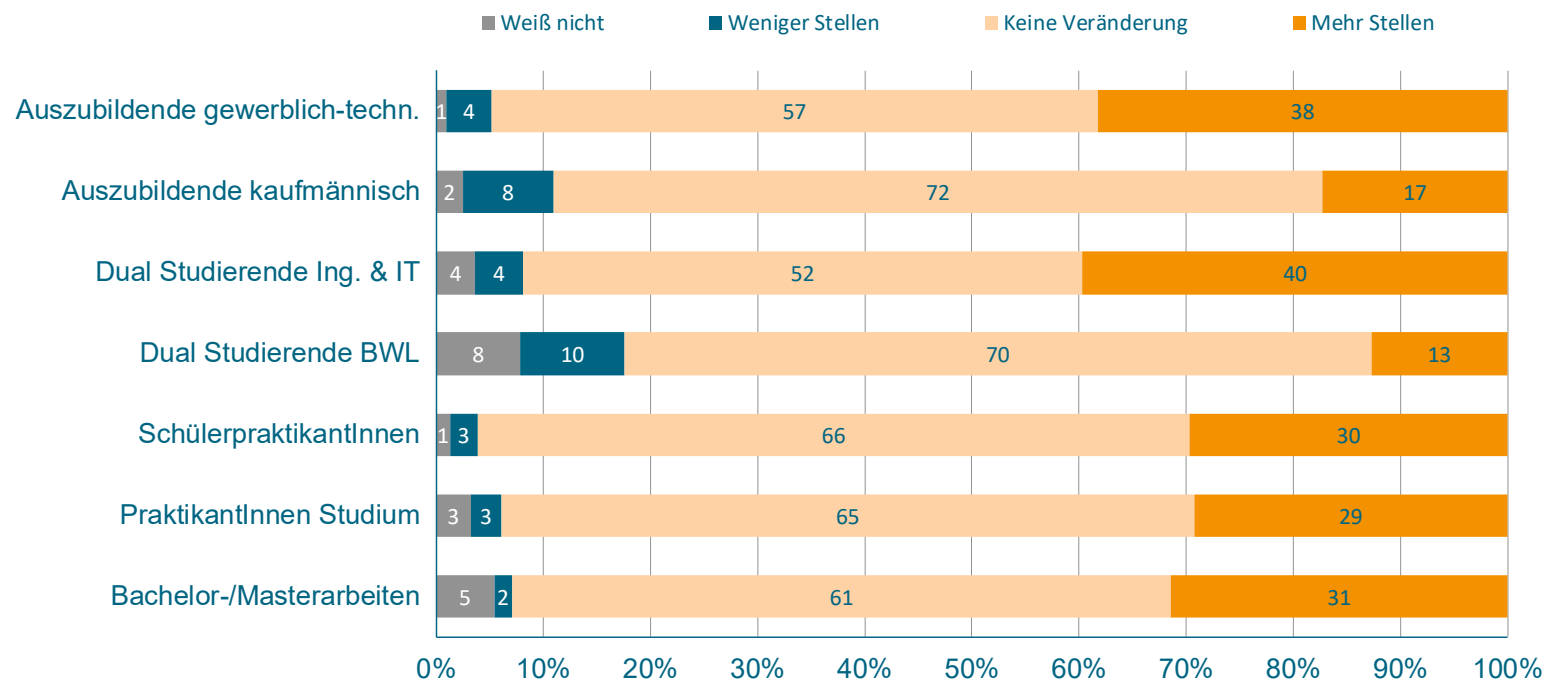


Quelle: VDMA

# Auch das Stellenangebote für Nachwuchskräfte wird steigen, insbesondere für Azubis und dual Studierende im technischen Bereich

Wie wird sich das Stellenangebot in Ihrem Unternehmen für diese Beschäftigtengruppen innerhalb der nächsten 6 Monate entwickeln?

Angaben in Prozent der auswertbaren Rückmeldungen (N = 327)

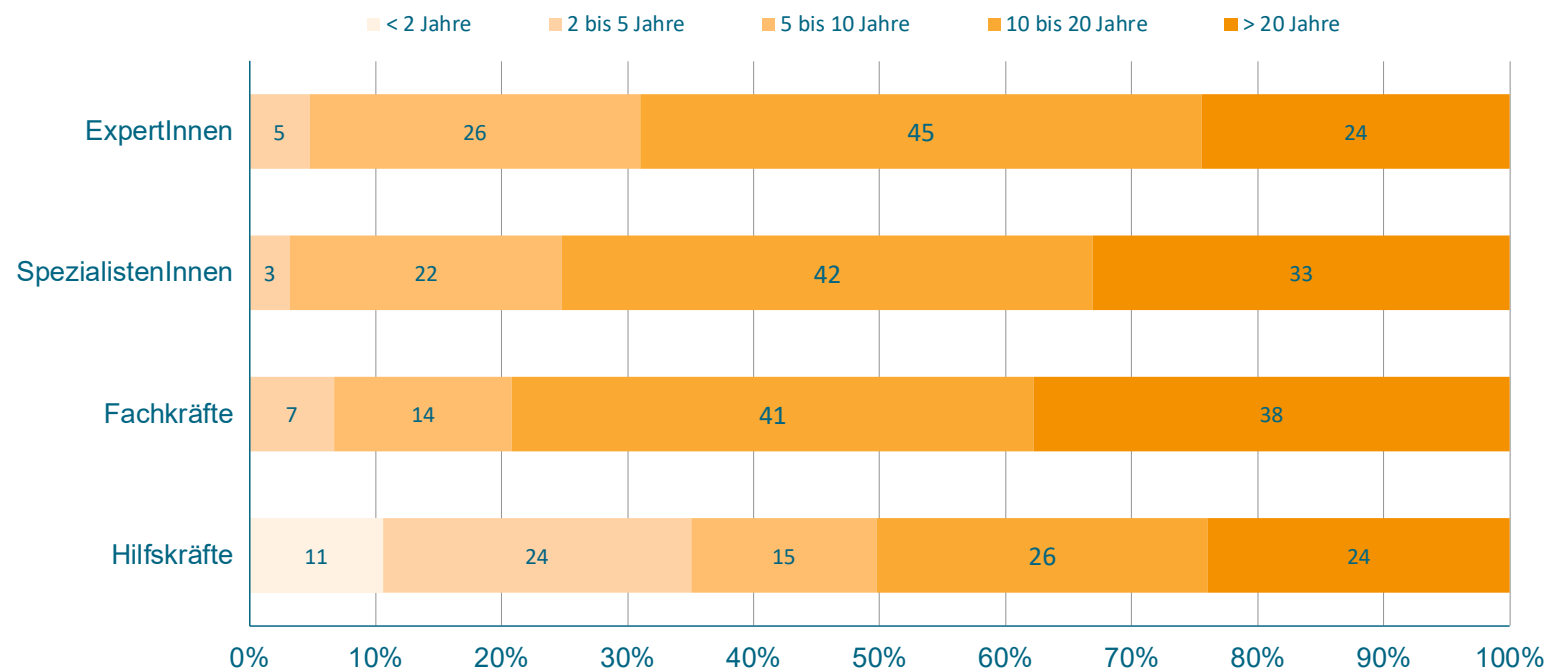


Quelle: VDMA

# Bei der überwiegenden Mehrheit der Unternehmen bleiben Beschäftigte im Schnitt länger als 10 Jahre

Wie viele Jahre bleiben Beschäftigte in Ihrem Unternehmen im Durchschnitt?

Angaben in Prozent der auswertbaren Rückmeldungen (N = 310)



Quelle: VDMA

## Ihre Kontakte



**Janine Heimann**

VDMA Volkswirtschaft & Statistik  
Lyoner Straße 18  
60528 Frankfurt  
Telefon +49 69 6603 1382  
E-Mail [janine.heimann@vdma.org](mailto:janine.heimann@vdma.org)



**Florian Scholl**

VDMA Volkswirtschaft und Statistik  
Lyoner Str. 18  
60528 Frankfurt  
Telefon +49 69 6603 1374  
E-Mail [florian.scholl@vdma.org](mailto:florian.scholl@vdma.org)